



FECIB
Col·legi Sant Vicenç de Paül
Coll d'en Rabassa

FECIB

Col·legi Sant Vicenç de Paül
Coll d'en Rabassa



PROGRAMACIÓ GENERAL ANUAL

Curs 2023-2024

Cuida i estima



FECIB
Col·legi Sant Vicenç de Paül
Coll d'en Rabassa

ÍNDEX

A. DEFINICIÓ

B. DESENVOLUPAMENT DE LA P.G.A

1. Diagnòstic inicial

2. Objectius i accions per al curs

3. Organització general del centre.

4. Criteris pedagògics per a l'elaboració dels horaris del centre

5. Actuacions referides als plans del centre

6. Pla anual de l'Equip d'Orientació i Suport a l'Aprenentatge

A. DEFINICIÓ

La programació general anual és un **instrument bàsic de planificació i organització** del centre. Ha de contenir la **proposta organitzativa i curricular** que, amb caràcter anual, elabora el centre, com a **concreció del projecte educatiu i de la concreció curricular**, per garantir el desenvolupament coordinat de totes les activitats educatives, l'exercici correcte de les competències dels diferents òrgans de govern i la participació de tots els sectors de la comunitat escolar.

B. DESENVOLUPAMENT DE LA P.G.A

1. DIAGNÒSTIC INICIAL. Principals conclusions globals extretes de la memòria del curs anterior

Valoració global positiva per part del Consell Escolar en quant a la consecució general dels objectius plantejats en la PGA del curs anterior i recolzament de les propostes de millora plantejades a la Memòria final del passat curs, per a dur a terme en el present curs 2023-2024.

Propostes de millora extretes de la memòria del curs 2022-2023

Quant a la millora del rendiment acadèmic:

- Fer servir metodologies de treball cooperatiu a les totes les àrees.
- Promoure projectes innovadors pel foment de la lectura.
- Fomentar hàbits d'estudi, aportant a l'alumnat estratègies i tècniques d'estudi.
- Oferir a l'alumnat diferents eines d'autoavaluació.
- Dur a terme debats mediambientals i de notícies d'actualitat.
- Potenciar la competència bàsica "aprendre a aprendre".
- Participar en programes d'immersió lingüística.
- Promoure l'ús de jocs de taula per reforçar el vocabulari de les diferents llengües.
- Fer dinàmiques d'emocions i cohesió de grup per promoure el bon clima de l'aula.
- Millorar les biblioteques d'aula.
- Potenciar l'expressió oral de l'alumnat en llengua catalana i anglesa.
- Fomentar una cultura musical més àmplia.
- Seguir potenciant les matemàtiques manipulatives i el trasllat d'aquestes a la realitat dels alumnes.
- Ampliar l'ús de pictogrames a Infantil i primer cicle de Primària.
- Aplicar més sovint ACNS a les fitxes i situacions d'aprenentatge.
- Fer dinàmiques de conscienciació de les necessitats educatives de l'aula.
- Disposar de més recursos digitals per l'alumnat NESE.

Quant a la millora d'aspectes de l'àmbit pedagògic, organitzatiu i de gestió:

- Condicionar un aula polivalent per dur a terme metodologies actives.
- Incrementar la decoració de nous espais (sala de lectura...).
- Ampliar l'oferta de formació pel professorat.

- Posar en marxa la nova pàgina web, amb estructura i apartats unificats proposada per la FECIB.
- Aconseguir el màxim de seguidors a les xarxes socials.
- Treballar el Pla de Pastoral de forma transversal, a totes les assignatures.
- Tornar a reprendre les celebracions amb normalitat.
- Posar en marxa el Pla Escoles Medioambiental.
- Potenciar l'hort escolar amb diferents cultius.
- Aprofitar la disponibilitat dels ordenadors per l'alumnat, tenint-lo en compte a les programacions d'aula.
- Oferir un calendari d'espais polivalents i aules disponibles.
- Realitzar les millores necessàries en quant a instal·lacions i equipaments.

2. OBJECTIUS I ACCIONS PER AL CURS 2023-24

2.1. Objectiu general: "CUIDA I ESTIMA"

A TU, CUIDA'T I ESTIMA'T!

*No sabeu que sou temple de Déu i
que l'Esperit de Déu habita en vosaltres?*
(1Co 3, 16)

- Educant en la cura del propi cos, amb una alimentació i vida saludables.
- Formant en la cura de la pròpia ment des d'un ús òptim del propi temps, equilibrant estudi, oci i descans.
- Acompanyant en la cura del propi cor, millorant la gestió de les emocions i de la frustració, per una major resiliència.

ALS ALTRES, CUIDA'LS I ESTIMA'LS!

*Fills meus, no estimem amb frases
i paraules, sinó amb fets i de veritat.*
(1Jn 3, 18)

- Desenvolupant iniciatives d'acció caritativa que siguin expressió de compassió i misericòrdia.
- Planificant un itinerari d'aprenentatges significatius que promoguin l'adquisició d'un compromís social.
- Inspirant persones empàtiques, amb consciència crítica, sentit ciutadà, obertes, que acompanyin i es deixin acompanyar i que reconeguin agraïdes la gràcia de viure en societat.



AL MÓN, CUIDA'L I ESTIMA'L!

*Déu ha creat per ell totes les coses...
Tot ha estat creat per ell i destinat a ell.*
(Col 1, 16)

- Experimentant la natura com un bé comú que ens ha estat regalat.
- Reconeixent les decisions i accions que ajuden a un desenvolupament sostenible.
- Mirant més enllà de la immediatesa per adquirir una consciència ecològica madura.

DÉU ET CUIDA I T'ESTIMA!

*Nosaltres hem conegut l'amor que Déu ens té i hi hem cregut.
Déu és amor, el qui està en l'amor està en Déu i Déu està en ell.*
(1Jn 4,16)

- Procurant espais d'espiritualitat on puguin brollar experiències de Déu.
- Identificant la pròpia vida amb la vida de Jesús, amb les seves alegries i patiments.
- Experimentant l'Església com a comunitat que acompanya en el creixement com a persones i en el desenvolupament del projecte de vida.

2.2. Objectius en relació a la millora del rendiment acadèmic

	OBJECTIUS PROPOSATS	INDICADORS D'ASSOLIMENT	ACCIONS PREVISTES/ MESURES PER A LA SEVA CONSECUCIÓ	RESPONSABLES
Quant a promoció i titulació				
PT1	Aconseguir promocionar tot l'alumnat	100 % competències nivell adquirides.	Fomentar hàbits d'estudi. Dotar a l'alumnat d'estratègies i tècniques d'estudi.	Tutors i especialistes
Quant a resultats globals per assignatures i grups				



1R E.PRIMÀRIA

R1	Millorar les competències de l'alumnat.	Resultats a proves específiques.	Ampliar les situacions d'aprenentatge per aconseguir que siguin més transversals.	Tutors i especialistes.
R2	Fomentar el treball en equip i la cooperació.	Capacitat d'organització en la consecució d'un projecte o treball grupal sense la intervenció constant de l'adult.	Promoure el respecte per les opinions dels altres.	Tutors i especialistes.
			Reconèixer els mèrits de cada integrant del grup.	
			Desenvolupar estratègies de cooperació.	
R3	Promoure el bon clima de l'aula.	Reducció dels conflictes a l'aula i al pati.	Reforçar estratègies de resolució de conflictes.	Tutors i Orientació.
			Donar a conèixer determinats valors en un llenguatge apropiat.	
			Oferir suport necessari a l'alumnat més vulnerable.	
R4	Assolir el concepte de les operacions bàsiques de suma i resta.	Millora en la capacitat de resolució de problemes matemàtics.	Oferir metodologies adaptades a les necessitats individuals.	Tutors.
			Lligar els conceptes amb la seva vida quotidiana.	
R5	Millorar la capacitat lectora.	Resultats a les competències específiques.	Lectura diària 30 min. en gran grup.	Tutors.
			Fomentar lectura a casa amb un adult.	
			Promoure la comprensió a partir de les paraules clau.	
R6	Promoure l'ecologia i el respecte pel medi ambient.	Fan servir les diferents papereres de l'aula correctament.	Sembrar a l'hort escolar.	Tutors i especialistes.
		Respecten la natura a les diferents sortides.		
		Es responsabilitzen en la cura de l'Hort Escolar.		
R7	Desenvolupar la competència plurilingüe.	Resultats a les competències específiques.	Utilitzar jocs de taula per fomentar vocabulari en llengua catalana i anglesa.	Tutors i especialistes.
			Participar en programes d'inmersió lingüística.	



			Ambientar les aules amb cartells en les diferents llengües.	
			Dur a terme petits roll-playings.	
2N E.PRIMÀRIA				
R1	Millorar les competències de l'alumnat.	Resultats a proves específiques.	Seguir incorporant activitats competencials a les programacions.	Tutors i especialistes.
R2	Fomentar el treball en equip i la cooperació.	Capacitat d'organització en la consecució d'un projecte o treball grupal sense la intervenció constant de l'adult.	Promoure el respecte per les opinions dels altres.	Tutors i especialistes.
			Reconèixer els mèrits de cada integrant del grup.	
			Desenvolupar estratègies de cooperació.	
R3	Promoure el bon clima de l'aula.	Reducció dels conflictes a l'aula i al pati.	Reforçar estratègies de resolució de conflictes.	Tutors i Orientació.
			Seguir treballant les emocions dins l'aula.	
			Oferir suport necessari a l'alumnat més vulnerable.	
R4	Millorar la capacitat de resolució de problemes.	Resultats a proves específiques.	Traslladar els aprenentatges matemàtics a la seva vida quotidiana.	Tutors.
			Fer feina per racons.	
R5	Fomentar un bon hàbit lector.	Resultats a les competències específiques.	Lectura diària 20 min. en gran grup.	Tutors.
			Fomentar lectura a casa amb un adult.	
			Escollir lectures trimestrals comuns.	
3R E.PRIMÀRIA				
R1	Millorar les competències de l'alumnat.	Resultats a proves específiques.	Ampliar les situacions d'aprenentatge per aconseguir que siguin més transversals.	Tutors i especialistes.
			Donar eines per organitzar-se amb les tasques diàries.	
R2	Fomentar el treball en equip i la cooperació.	Capacitat d'organització en la consecució d'un projecte o treball grupal sense la intervenció constant de	Promoure el respecte per les opinions dels altres.	Tutors i especialistes.
			Reconèixer els mèrits de cada	



		l'adult.	integrant del grup. Desenvolupar estratègies de cooperació.	
R3	Promoure la convivència a l'aula i la cohesió de grup.	Reducció dels conflictes a l'aula i al pati.	Debatre les solucions als conflictes entre tots. Ofertir eines i recursos comunicatius per crear opinions constructives. Ofertir suport necessari a l'alumnat més vulnerable.	Tutors i Orientació.
R4	Millorar capacitat lectora.	Resultats a les competències específiques.	Lectura diària 30 min. en gran grup. Fomentar la lectura com a activitat lúdica.	Tutors i especialistes.
4T E.PRIMÀRIA				
R1	Millorar les competències de l'alumnat.	Resultats a proves específiques.	Ampliar les situacions d'aprenentatge per aconseguir que siguin més transversals. Donar eines per organitzar-se amb les tasques diàries i l'estudi. Introduir l'ús diari de l'ordinador com a eina d'aprenentatge.	Tutors i especialistes.
R2	Promoure la convivència a l'aula i la cohesió de grup.	Reducció dels conflictes a l'aula i al pati.	Debatre les solucions als conflictes entre tots. Ofertir eines i recursos comunicatius per crear opinions constructives. Ofertir suport necessari a l'alumnat més vulnerable. Dur a terme dinàmiques específiques amb l'Orientadora.	Tutors i Orientació.
R3	Millorar capacitat lectora en català i castellà.	Resultats a les competències específiques.	Lectura diària 30 min. en gran grup. Fomentar la lectura com a activitat lúdica.	Tutors i especialistes.
R4	Fomentar l'ús responsable de la tecnologia com a eina	Fan servir els ordinadors només com a mitjà d'aprenentatge.	Ofertir fonts d'informació fiables. Donar a conèixer programes educatius.	Tutors i especialistes



	per l'aprenentatge.		Utilitzar els ordinadors com a mitjà de treball individual i grupal.	
R5	Desenvolupar la competència plurilingüe.	Resultats a les competències específiques.	Utilitzar jocs de taula per fomentar vocabulari en llengua catalana i anglesa. Ambientar les aules amb cartells en les diferents llengües. Participar en programes d'immersió lingüística. Dur a terme petits roll-playings.	Tutors i especialistes.
5È E.PRIMÀRIA				
R1	Millorar les competències de l'alumnat.	Resultats a proves específiques.	Ampliar les situacions d'aprenentatge per aconseguir que siguin més transversals. Continuar elaborant projectes grupals, atenent més a la tasca realitzada per cada membre.	Tutors i especialistes.
R2	Assolir un bon hàbit lector.	Resultats competències específiques.	Lectura diària 30 min. Millora de la biblioteca de l'aula amb nous llibres.	Tutors i especialistes.
R3	Aconseguir l'ús del català com a llengua vehicular.	Es dirigeixen a l'adult en català.	Seguir el Projecte Lingüístic de Centre.	Tutors i especialistes.
R4	Avançar en la resolució de problemes i càlcul.	Proves específiques.	Acostar al màxim les matemàtiques a la vida real. Promoure la creació de problemes a partir de dades.	Tutors.
R5	Millorar l'adquisició dels continguts de ciències.	Proves específiques.	Enllaçar els continguts amb la resta d'àrees. Dotar a l'alumnat d'estratègies i tècniques d'estudi.	Tutors i especialistes.
R6	Desenvolupar l'esperit crític a través de l'audició de qualsevol tipus de música.	Gaudir de l'escolta d'un ampli repertori de diferents estils musicals.	Fomentar l'escolta de diferents estils musicals dins i fora de l'aula, amb audicions proposades i activitats d'investigació.	Tutors i especialista música.
R7	Desenvolupar la competència digital.	Bon ús de l'ordinador i les diferents aplicacions.	Continuar amb projectes i tasques en format digital.	Tutors i especialistes.

6È E.PRIMÀRIA

R1	Millorar les competències de l'alumnat.	Resultats a proves específiques.	Ampliar les situacions d'aprenentatge per aconseguir que siguin més transversals.	Tutors i especialistes.
			Continuar elaborant projectes grupals, atenent més a la tasca de cada membre.	
R2	Assolir un bon hàbit lector.	Resultats competències específiques.	Lectura diària 30 min.	Tutors i especialistes.
			Millora de la biblioteca de l'aula amb nous llibres.	
R3	Aconseguir l'ús del català com a llengua vehicular.	Es dirigeixen a l'adult en català.	Seguir el Projecte Lingüístic de Centre.	Tutors i especialistes.
R7	Desenvolupar la competència digital.	Bon ús de l'ordinador i les diferents aplicacions.	Continuar amb projectes i tasques en format digital.	Tutors i especialistes.
R4	Avançar en la resolució de problemes i càlcul.	Proves específiques.	Acostar al màxim les matemàtiques a la vida real.	Tutors.
			Promoure la creació de problemes a partir de dades.	
R5	Millorar l'adquisició dels continguts de ciències.	Proves específiques.	Enllaçar els continguts amb la resta d'àrees.	Tutors i especialistes.
			Dotar a l'alumnat d'estratègies i tècniques d'estudi.	
R6	Desenvolupar l'esperit crític a través de l'audició de qualsevol tipus de música.	Gaudir de l'escolta d'un ampli repertori de diferents estils musicals.	Fomentar l'escolta de diferents estils musicals dins i fora de l'aula, amb audicions proposades i activitats d'investigació.	Tutors i especialista música.

Quant a resultats de l'alumnat amb adaptacions curriculars

AC1	Donar resposta adequada a les seves necessitats.	L'alumne ve content a l'escola	Revisar trimestralment els informes NESE a les sessions d'avaluació.	Tutors i especialistes.
		Té interès i participa a les classes.	Introduir més pictogrames a Infantil i primer cicle de Primària.	
		Assoleix les competències		
AC2	Garantir l'equitat i la igualtat d'oportunitats.	Pot accedir a totes les activitats d'aprenentatge.	Aplicar ACNS a les act.apren.	Tutors i especialistes.
			Oferir més recursos digitals.	
			Dinàmiques de conscienciació.	



2.3. Objectius de l'àmbit pedagògic, organitzatiu i de gestió.

	OBJECTIUS PROPOSATS	INDICADORS D'ASSOLIMENT	ACCIONS PREVISTES/ MESURES PER A LA SEVA CONSECUCIÓ	RESPONSABLES
a) A l'àmbit pedagògic				
P1	Optimitzar els diferents espais de l'escola.	Transformació de l'espai.	Condicionar aula polivalent.	E.Directiu
			Ampliar les biblioteques d'aula.	E.Directiu i docents.
			Fer patis actius.	
P2.1 Educació Integral i Competencial dels alumnes de FECIB	Difondre el PEDIC (Pla d'Educació Integral i Competencial) a tota la comunitat educativa.	Veure Pla Estratègic FECIB 2023-27	Presentació del PEDIC a les famílies.	E.Directiu
			Presentació del PEDIC al PAS i personal de serveis complementaris.	E.Directiu
			Presentació del PEDIC al personal nouvingut .	E.Directiu
			Visibilització del PEDIC en els centres, web i xarxes.	E.Directiu i responsable Comunicació
P2.2 Educació Integral i Competencial dels alumnes de FECIB	Vetllar que el PEDIC sigui present al dia a dia del centre.	Veure Pla Estratègic FECIB 2023-27	Programacions en base als perfils de sortida (dimensions i competències) de l'alumne.	E. Directiu i docents.
			Fer visibles les dimensions del PEDIC al centre i a les aules.	E.Directiu i docents.
P2.3 Educació Integral i Competencial dels alumnes de FECIB	Potenciar el PEDIC com a eina educativa global i internacional	Veure Pla Estratègic FECIB 2023-27	Revisió, millora i desplegament del PAT (Pla d'Acció Tutorial) alineant-lo amb el PEDIC.	E.Directiu i E.Orientació
			Revisió, millora i desplegament del PAD (Pla d'Atenció a la Diversitat) alineant-lo amb el PEDIC.	E.Directiu i E.Orientació
			Revisió, millora i desplegament del Pla de Convivència.	E.Directiu i E.Orientació
			Implantació de metodologies d'estímul espiritual dels alumnes	Cap Dpt. Evangelització i E.Directiu



			Implantació d'un projecte de bon ús de les TIC alineat amb el PEDIC	Dpt. Digitalització i ED
			Innovació en el coneixement de les llengües (programes internacionals)	Dpt. pedagògic i ED
			Foment de l'educació ambiental alineada amb el PEDIC	ED i Comissió Medi ambient
			Foment de la cultura vocacional (orientació acadèmica, professional i vital)	E Orientació i Equip docent.
P2.4 Educació Integral i Competencial dels alumnes de FECIB	Implicar els alumnes en el projecte educatiu del centre	Veure Pla Estratègic FECIB 2023-27	Participació dels alumnes en activitats acadèmiques, pastorals i lúdico-festives del centre i FECIB	ED i tutors.
			Impuls i reconeixement dels delegats d'aula.	ED i tutors
			Impuls dels alumnes mediadors	C.Convivència
			Creació d'un canal per a felicitacions i propostes de millora (nominal)	EDirectiu
			Creació dels vincles dels alumnes dels darrers cursos amb el centre	EDirectiu
P2.5 Educació Integral i Competencial dels alumnes de FECIB	Generar valor afegit	Veure Pla Estratègic FECIB 2023-27	Proves de certificació de llengües estrangeres.	DT
P3.1 Presència i reconeixement del centre a l'entorn	Desenvolupar un pla de comunicació de FECIB i els seus centres	Veure Pla Estratègic FECIB 2023-27	Millora dels canals de comunicació externa de FECIB i els seus centres.	Caps de comunicació FECIB i centres.
			Seguiment de publicacions positives i negatives que fan referència al centre als mitjans de comunicació (enviant notícies, informacions als mitjans).	Caps de comunicació FECIB i centres.



P3.2 Presència i reconeixement del centre a l'entorn	Fomentar l'obtenció de reconeixements i donar-los a conèixer	Veure Pla Estratègic FECIB 2023-27	Consolidació la nostra presència en els mitjans de comunicació	EDirectiu
			Augment de la participació en activitats i actes organitzats per entitats locals	EDirectiu
			Participació a concursos, convocatòries i certàmens i la corresponent difusió	EDirectiu
			Organització d'esdeveniments esportius, culturals, solidaris...	EDirectiu
P3.3 Presència i reconeixement del centre a l'entorn	Identificar i establir aliances	Veure Pla Estratègic FECIB 2023-27	Establiment d'aliances amb ONGs per a campanyes solidàries	Gerència i DT
			Establiment d'aliances amb Universitats (practicants, formacions,...)	Gerència i DT
			Estudi d'altres aliances que puguin servir per millorar pedagògica, social, econòmicament i/o dins altres àmbits els centres FECIB	Gerència i DT
b) A l'àmbit organitzatiu				
O1 Identificació dels membres de la Comunitat Educativa amb els carismes que constitueixen el caràcter propi de FECIB	Elaborar i divulgar la documentació estratègica	Veure Pla Estratègic FECIB 2023-27	Difusió del Caràcter Propi de FECIB i dels carismes que el constitueixen	Gerència i DT
			Difusió de la política de qualitat de FECIB (MVV)	Gerència i DT
			Adaptació de l'organigrama general a la realitat de cada centre	ED i coordinació qualitat
			Difusió de l'organigrama general de FECIB i dels seus centres	Gerència i DT
			Implantació del Pla d'Igualtat	Adjunt/a Gerència



O1.2 Identificació dels membres de la Comunitat Educativa amb els carismes que constitueixen el caràcter propi de FECIB	Aconseguir un alt nivell d'identificació i compromís del personal amb els carismes de les congregacions d'origen	Veure Pla Estratègic FECIB 2023-27	Planificació de formacions per a nous treballadors (identitat, carisma, estil educador)	Cap Dpt. Evangelització i ED
			Recordatoris en formació d'identitat i carismes	Cap Dpt. Evangelització i ED
			Participació en activitats organitzades per l'escola o altres institucions (AMIPA, ECIB, Escuelas Católicas...)	EDirectiu
O1.3 Identificació dels membres de la Comunitat Educativa amb els carismes que constitueixen el caràcter propi de FECIB	Implantar un sistema d'escoles en xarxa	Veure Pla Estratègic FECIB 2023-27	Espais per compartir bones pràctiques i materials (Trobades orientadors, professorat de ciències, llengües,...)	CCI i DT
			Organització periòdica de visites intercentres per al personal FECIB	CCI i DT
O2.1 Personal competent i alineat amb la missió i visió de FECIB des del pla de direcció de persones	Garantir la competència professional del nou personal del centre	Veure Pla Estratègic FECIB 2023-27	Identificació de llocs de feina aptes per a persones amb diversitat funcional	Dpt. Qualitat i DT
			Definició d'on i com es publicaran les ofertes de feina	Dpt. Qualitat i DT
			Definició del procés de recepció i tria de candidatures	Dpt. Qualitat i DT



02.2 Personal competent i alineat amb la missió i visió de FECIB des del pla de direcció de persones	Elaborar i desplegar un Pla de Formació per a tots els treballadors que contribueixi al seu desenvolupament professional i assegurar també el de la Fundació	Veure Pla Estratègic FECIB 2023-27	Formació bàsica per al personal nouvingut (funcionament del centre, Riscos Laborals, Protecció de Dades, Igualtat....)	DT
			Formació especialitzada per a perfils professionals (religió, orientació, professor mediador, coordinadors d'àrees...)	CCI i EDirectiu
			Formació especialitzada per al personal d'atenció al públic i resta de PAS, EX MONITORS	Dpt. Pedagògic
			Elaboració del pla de formació del centre	ED i Cap Dpt. Pedagògic
03.1 Comunicació interna i amb els centres d'interès	Desenvolupar un pla de comunicació interna de centre.	Veure Pla Estratègic FECIB 2023-27	Identificar els canals de comunicació interns del centre	EDirectiu
			Protocolaritzar els canals de comunicació interns del centre	EDirectiu
			Creació d'espais de trobada, festius i de convivència	EDirectiu
03.2 Comunicació interna i amb els centres d'interès	Integrar les famílies en el projecte educatiu del centre	Veure Pla Estratègic FECIB 2023-27	Establiment d'un protocol de les reunions tutor família/es (reunions col·laboratives, informatives, entrevistes personalitzades...)	EDirectiu
			Participació de les famílies i/o AMPAs en activitats acadèmiques, pastorals i lúdico-festives del centre, i FECIB	EDirectiu
C) En l'àmbit de gestió				
G1 Manteniment i millora de les infraestructures i l'economia de FECIB i els seus centres	Assegurar una gestió econòmica sostenible de FECIB i els centres.	Veure Pla Estratègic FECIB 2023-27	Manteniment del concert educatiu.	Gerència i ED
			Obtenció de noves formes de finançament (llogar espais, activitats de valor afegit...)	Gerència i DT
			Sol·licitud de subvencions oficials que s'adeqüin a les necessitats de FECIB i els seus centres (millora eficiència energètica, digitalització...)	Gerència i DT



G1.2 Manteniment i millora de les infraestructures i l'economia de FECIB i els seus centres	Dissenyar un pla de millora de les infraestructures i d'eliminació de barreres arquitectòniques	Veure Pla Estratègic FECIB 2023-27	Definició del marc de referència dels criteris estètics i d'identitat per a la renovació dels espais de cada centre.	CCI i DT
			Actualització estètica de les instal·lacions per transformar-les en funcionals i modernes (petites intervencions)	DT
			Manteniment constant de les instal·lacions	DT
G1.3 Manteniment i millora de les infraestructures i l'economia de FECIB i els seus centres	Assegurar una gestió medioambiental responsable	Veure Pla Estratègic FECIB 2023-27	Estudi paisatgístic dels centres i planificació de la creació i manteniment de zones verdes.	Gerència i DT

3. ORGANITZACIÓ GENERAL DEL CENTRE

3.1. Calendari i horari general del centre

Inici classes

Educació Infantil i Primària

11 /09/23

Finalització classes

Educació Infantil i Primària

21/06/24



HORARI LECTIU general

JORNADA CONTÍNUA	Juny i setembre Tots els divendres curs escolar	9 h a 14 h
JORNADA PARTIDA	D'octubre a maig De dilluns a dijous	9 h a 12.30 h 14:30 h a 16 h

HORARI ADAPTACIÓ 4t ED. INFANTIL

Del 11 al 15 de setembre	Grup A	9:15 h a 11:15 h
	Grup B	11:30 h a 13.30 h

VACANCES DE NADAL I PASQUA

Nadal Educació Infantil
i Primària Del 22 /12/23
al 08/01/24

Pasqua Educació Infantil
i Primària Del 28 /03/24
al 8 /04/24

DIES FESTIUS I NO LECTIUS

Festius	12 d'octubre 2023 (Festa Nacional) 1 de novembre 2023 (Tots Sants) 6 de desembre 2023 (Dia de la Constitució) 8 de desembre 2023 (La Inmaculada) 1 de març 2024 (Illes Balears) 1 de maig de 2024 (Dia del treballador)
No lectius	13 d'octubre 2023 7 de desembre 2023 29 de febrer 2024 (Festa Escolar Unificada) 29 d'abril 2024 30 d'abril 2024

3.2 Recursos humans

3.2.1. EQUIP DIRECTIU

Directora Titular	Anna Núñez
Directora Pedagògica	Magdalena González
Cap d'Estudis	Beatriz Cortés
Cap de Pastoral	Violeta Pérez
Secretària	Maria Martorell

3.2.2. CONSELL ESCOLAR

Presidenta	Magdalena González
Secretari	Joan Reda
Representants Titularitat	Sor Margalida Moyà, Miquel Bernat i Anna Núñez
Representants professorat	Maribel Martín, Joan Reda, Marta Gallego i Joana Pons
Representants pares i mares	Sandra Bauzà, M ^a Carmen Pretel i Gerardo Ratto AMPA: Pilar Segura
Representant PAS	Maria Martorell

3.2.4 SUPORT

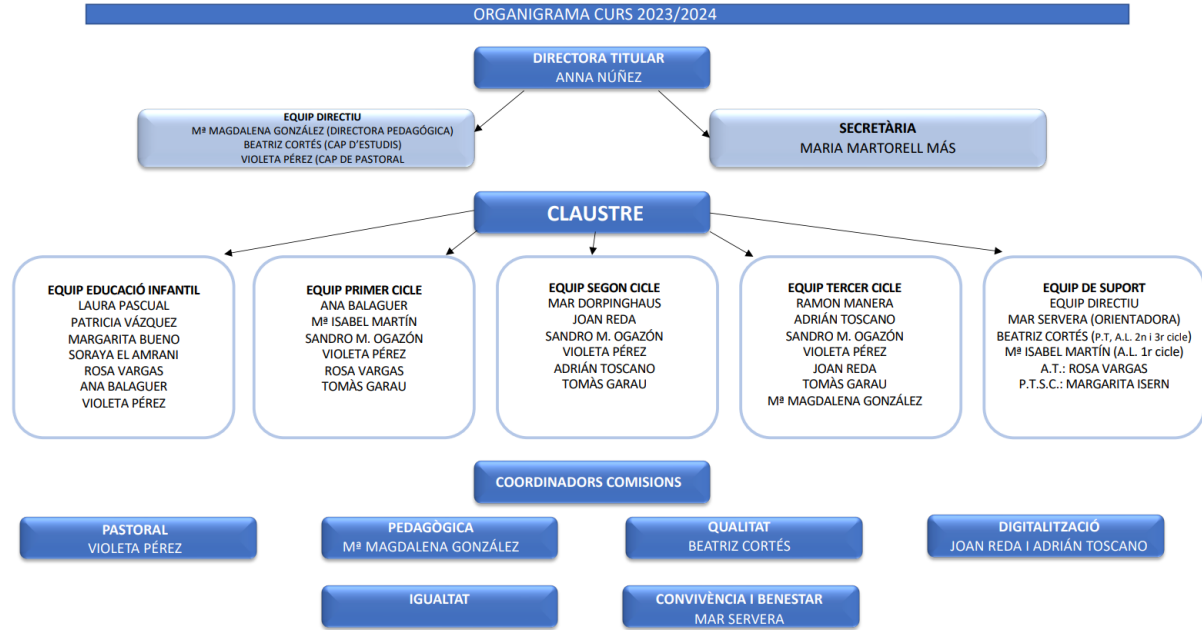
EDUCACIÓ INFANTIL

Mestre +1	24 h
A.T.	18h
P.T.	12 h (compartides amb E.P)
A.L.	12 h (compartides amb E.P.)

EDUCACIÓ PRIMÀRIA

P.T.	12 h (compartides amb E.I.)
A.L.	12 h (compartides amb E.I.)
A.D.	12 h

3.2.3. EQUIP DOCENT



3.3. Planificació Docent

3.3.1. EDUCACIÓ INFANTIL

3 ANYS							
TUTORA	Laura Pascual	HORARI	Entrades	9'00-14'30	ALUMNAT	Total	18
			Sortides	12'30-16'00		NESE	0
			Pati	10'30-11'00			

SORTIDES ESCOLARS I ACTIVITATS COMPLEMENTÀRIES		
1er Trimestre	TORRE D'EN PAU	24 novembre
2n Trimestre	QUELY	22 març
3er Trimestre	GRANJA JOVENT	3 maig

REUNIONS					
<u>Pares</u>		<u>Coordinació</u>		<u>Avaluació</u>	
Inicial	Tutories	Cicle	E.suport	Febrer	Juny
8/09/2023	Dimarts (12'30 a 13'30)	10 octubre 21 novembre 9 gener 13 febrer 9 abril 21 maig	27 setembre 13 desembre 14 febrer 8 març	20 febrer	18 juny

ENTREGA INFORMES		
	FEBRER	JUNY
Data	27 febrer	26 juny
Via de traspàs	ENTREGA butlletí	PRESENCIAL

4 ANYS

TUTORA	Margarita Bueno	HORARI	Entrades	9'00-14'30	ALUMNAT	Total	20
			Sortides	12'30-16'00		NESE	6
			Pati	11'00-11'30			

SORTIDES ESCOLARS I ACTIVITATS COMPLEMENTÀRIES

1er Trimestre	TORRE D'EN PAU	24 novembre
2n Trimestre	QUELY	22 març
3er Trimestre	GRANJA JOVENT	3 maig

REUNIONS

<u>Pares</u>		<u>Coordinació</u>		<u>Avaluació</u>	
Inicial	Tutories	Cicle	E.suport	Febrer	Juny
25/09/2023	Dimarts (12'30 a 13'30)	10 octubre 21 novembre 9 gener 13 febrer 9 abril 21 maig	27 setembre 13 desembre 14 febrer 8 març	20 febrer	18 juny

ENTREGA INFORMES AVALUACIÓ

	FEBRER	JUNY
DATA	27 febrer	22 juny
VIA DE TRASPÀS	ENTREGA butlletí	PRESENCIAL

5 ANYS

TUTORA	Patricia Vazquez	HORARI	Entrades	9'00-14'30	ALUMNAT	Total	21
			Sortides	12'30-16'00		NESE	3
			Pati	11'00-11'30			

SORTIDES ESCOLARS I ACTIVITATS COMPLEMENTÀRIES

1er Trimestre	TORRE D'EN PAU	24 novembre
2n Trimestre	QUELY	22 març
3er Trimestre	GRANJA JOVENT	3 maig



REUNIONS					
<u>Pares</u>		<u>Coordinació</u>		<u>Avaluació</u>	
Inicial	Tutories	Cicle	E.suport	Febrer	Juny
25/09/2023	Dimarts (12'30 a 13'30)	10 octubre 21 novembre 9 gener 13 febrer 9 abril 21 maig	27 setembre 13 desembre 14 febrer 8 març	20 febrer	18 juny
ENTREGA INFORMES AVALUACIÓ					
		FEBRER		JUNY	
DATA		27 febrer		26 juny	
VIA DE TRASPÀS		ENTREGA butlletí		PRESENCIAL	

3.3.2. EDUCACIÓ PRIMÀRIA

PRIMER							
TUTOR	Ana Balaguer	HORARI	Entrades	9:00-14:30	ALUMNAT	Total	24
			Sortides	12:30-16:00		NESE	4
			Pati	10:30 (30')			

SORTIDES ESCOLARS I ACTIVITATS COMPLEMENTÀRIES		
1er Trimestre	JARDÍ BOTÀNIC, SÓLLER.	
2n Trimestre	"EL MUSEU DE LA GARROVA"	
3er Trimestre	FRESÓPOLIS	

REUNIONS						
<u>Pares</u>		<u>Coordinació</u>		<u>Avaluació</u>		
Inicial	Tutories	Cicle	E.Suport	PRIMERA	SEGONA	TERCERA
27/09/23	Dimecres i dijous de 12:30h a 14:30h	13/09/23 04/10/23 08/11/23 13/12/23 17/01/24 21/02/24 10/04/24 15/05/24	14/11/23 23/01/23 28/05/23 (totes a les 12:30h)	11/12/23	18/03/24	17/06/24

ENTREGA INFORMES AVALUACIÓ			
	1r trimestre	2n trimestre	3r trimestre
DATA	19/12/2023	26/3/2024	26/6/2024
VIA DE TRASPÀS	ENTREGA butlletí	ENTREGA butlletí	PRESENCIAL

SEGON							
TUTORA	Maribel Martín	HORARI	Entrades	9'00-14'30	ALUMNAT	Total	25
			Sortides	12'30-16'00		NESE	1
			Pati	10'30 - 11'00			

SORTIDES ESCOLARS I ACTIVITATS COMPLEMENTÀRIES		
1er Trimestre	JARDÍ BOTÀNIC, SÓLLER.	
2n Trimestre	"EL MUSEU DE LA GARROVA"	
3er Trimestre	FRESÓPOLIS	

REUNIONS						
<u>Pares</u>		<u>Coordinació</u>		<u>Avaluació</u>		
Inicial	Tutories	Cicle	E.Suport	PRIMERA	SEGONA	TERCERA
27/09/23	Dimecres i dijous de 12:30h a 14:30h	13/09/23 04/10/23 08/11/23 13/12/23 17/01/24 21/02/24 10/04/24 15/05/24		11/12/23	18/03/24	17/06/24

ENTREGA INFORMES AVALUACIÓ			
	1r trimestre	2n trimestre	3r trimestre
DATA	19/12/2023	26/3/2024	26/6/2024
VIA DE TRASPÀS	ENTREGA butlletí	ENTREGA butlletí	PRESENCIAL

TERCER							
TUTORA	Maria del Mar Dorpinghaus Morey	HORARI	Entrades	9'00-14'30	ALUMNAT	Total	25
			Sortides	12'30-16'00		NESE	4
			Pati	11'00-11'30			

SORTIDES ESCOLARS I ACTIVITATS COMPLEMENTÀRIES

1er Trimestre	EXCURSIÓ SERRA DE TRAMUNTANA - (ES SALT DES FREU)	novembre
2n Trimestre	LA SEU	Finals març
3er Trimestre	ACAMPADA COL·LONIA DIADA DE PLATJA	21-22 maig juny

REUNIONS

<u>Pares</u>		<u>Coordinació</u>		<u>Avaluació</u>		
Inicial	Tutories	Cicle	E.Suport	PRIMERA	SEGONA	TERCERA
27/09/23	Presencial Dimarts (12:30 -14:30) Altres TEAMS	19/09/23 17/10/23 14/11/23 12/12/23 16/01/24 13/02/24 12/03/24 16/04/24 14/05/24 11/06/24	19/10/23 22/11/24 04/06/24	12/12/23	19/03/24	18/06/24

ENTREGA INFORMES AVALUACIÓ

	1r trimestre	2n trimestre	3r trimestre
DATA	19/12/2023	26/3/2024	26/6/2024
VIA DE TRASPÀS	ENTREGA butlletí	ENTREGA butlletí	PRESENCIAL

QUART

TUTOR	Joan Reda Coll	HORARI	Entrades	9'00-14'30	Sortides	12'30-16'00	Pati	11'00-11'30	ALUMNAT	Total	24
										NESE	4

SORTIDES ESCOLARS I ACTIVITATS COMPLEMENTÀRIES

1er Trimestre	EXCURSIÓ SERRA DE TRAMUNTANA - (ES SALT DES FREU)	novembre
2n Trimestre	LA SEU	Finals març
3er Trimestre	ACAMPADA COL·LONIA DIADA DE PLATJA	21-22 maig juny

REUNIONS						
<u>Pares</u>		<u>Coordinació</u>		<u>Avaluació</u>		
-						
Inicial	Tutories	Cicle	E.Suport	PRIMERA	SEGONA	TERCERA
27/09/23	Presencial Dimarts (12:30 -14:30) Altres TEAMS	19/09/23 17/10/23 14/11/23 12/12/23 16/01/24 13/02/24 12/03/24 16/04/24 14/05/24 11/06/24	19/10/23	12/12/23	19/03/24	18/06/24

ENTREGA INFORMES AVALUACIÓ			
	1r trimestre	2n trimestre	3r trimestre
DATA	19/12/2023	26/3/2024	26/6/2024
VIA DE TRASPÀS	ENTREGA butlletí	ENTREGA butlletí	PRESENCIAL

CINQUÈ							
TUTOR	Ramon Manera	HORARI	Entrades	9'00-14'30	ALUMNAT	Total	25
			Sortides	12'30-16'00		NESE	9
			Pati	11'00-11'30			

SORTIDES ESCOLARS I ACTIVITATS COMPLEMENTÀRIES		
1er Trimestre	DE MADINA MAYURCA A CIUTAT DE MALLORQUES PUIG DE RANDA	17/ 11/ 23 20/12/23
2n Trimestre	VISITA A LA SEU PALMA DE LLEGENDES	Pendent de data 16/02/24
3er Trimestre	PASSEJAM PER LA CIUTAT ALTA DIADA DE PLATJA	17/05/24 juny

REUNIONS						
<u>Pares</u>		<u>Coordinació</u>		<u>Avaluació</u>		
-						
Inicial	Tutories	Cicle	E.Suport	PRIMERA	SEGONA	TERCERA
28/09/23	Presencial Dimecres (12:30 -14:30) Cada dia (8'00-8'30)	13/09/23 15/05/24 04/10/23 08/11/23 13/12/23 17/01/24	19/10/23	12/12/23	19/03/24	18/06/24

		21/02/24 10/04/24				
--	--	----------------------	--	--	--	--

ENTREGA INFORMES AVALUACIÓ

	1r trimestre	2n trimestre	3r trimestre
DATA	19/12/2023	26/3/2024	26/6/2024
VIA DE TRASPÀS	ENTREGA butlletí	ENTREGA butlletí	PRESENCIAL

SISÈ

TUTOR	Adrián Toscano	HORARI	Entrades	9:00 – 14:30	Sortides	12:30 – 16:00	Pati	11:00 a 11:30	ALUMNAT	Total	27	NESE	5

SORTIDES ESCOLARS I ACTIVITATS COMPLEMENTÀRIES

1er Trimestre	DE MADINA MAYURCA A CIUTAT DE MALLORQUES PUIG DE RANDA	17/ 11/ 23 20/12/23
2n Trimestre	PALMA DE LLEGENDES TROBADA SENCELLES	16/02/24 20/03/24
3er Trimestre	PASSEJAM PER LA CIUTAT ALTA VIATGE D'ESTUDIS	17/05/24 maig

REUNIONS

<u>Pares</u>		<u>Coordinació</u>		<u>Avaluació</u>		
Inicial	Tutories	Cicle	E.Suport	PRIMERA	SEGONA	TERCERA
28/09/23 (17'30)	Presencial Dilluns (12:30 -14:30)	13/09/23 04/10/23 08/11/23 13/12/23 17/01/24 21/02/24 10/04/24 15/05/24	13/12/23 20/03/24 19/06/24	12/12/23	19/03/24	18/06/24

ENTREGA INFORMES AVALUACIÓ

	1r trimestre	2n trimestre	3r trimestre
DATA	19/12/2023	26/3/2024	26/6/2024
VIA DE TRASPÀS	ENTREGA butlletí	ENTREGA butlletí	PRESENCIAL

3.3.3 REUNIONS CLAUSTRE

setembre	Divendres 1
octubre	Dimecres 25
novembre	Dimecres 29
gener	Dimecres 10
març	Dimecres 6
abril	Dimecres 24

maig	Dimecres 29
juny	Divendres 28

3.3.4 HORES COMPLEMENTÀRIES

Dilluns	Dimarts	Dimecres	Dijous	Divendres
8:30 h / 9:00 h	8:30 h / 9:00 h	8:30 h / 9:00 h	8:30 h / 9:00 h	8:30 h / 9:00 h
Tutories Treball personal	Tutories Treball personal	Tutories Treball personal	Tutories Treball personal	Tutories Treball personal
	12:30 h / 14:00h	12:30 h / 13:30h	12:30 h a 14:00 h	
	Reunions coordi- nacions, avaluaci- ons, claustres..	Reunions coordi- nacions, avaluaci- ons..	Formació professorat	

Els dimarts i dimecres que no hi hagi convocatòria de claustre o reunions, els mestres del mateix cicle i/o nivell i/o especialitat es poden reunir per treballar qüestions del propi cicle, nivell i/o especialitat, o bé la destinen a la creació de materials.

3.3.5 HORARI GUÀRDIA PATIS

Patis	Dilluns	Dimarts	Dimecres	Dijous	Divendres
3 anys 10:30 h	Laura	Soraya	Laura	Rosa	Laura
4 i 5 anys 11:00 h	Soraya/Marga	Patri/Marga	Rosa/Patri	Patri/Soraya	Rosa/Marga
1r i 2n EP 10:30 h	Bea/Maribel	Ana/Rosa	Soraya/Tomàs	Ana/Maribel	Ana/Maribel
3r i 4t EP 11:00 h	Adrián/Joan	Sandro/Magdalena	Mar D./Joan	Mar D./ Sandro	Adrián/Joan
5è EP 10:30 h	Mar D.	Violeta	Ramon	Ramon	Mar D.
6è EP 11:00 h	Sandro	Tomàs	Mar O.	Bea	Sandro



3.3.7 REUNIONS COMISSIONS I FORMACIÓ FECIB

Setembre	
4 (dilluns)	10h a 14h TROBADA CENTRES FECIB A LLUC
5 (dimarts)	9h a 13h FORMACIÓ PRESENCIAL (LLOC: CC BEATA FRANCINAINA CIRER) - DUNA. - Cultura Religiosa EP.
6 (dimecres)	9.30h Reunió online responsables Web, per posar en marxa els blocs
25 (dilluns)	11:30 ORIENTADORS FECIB
26 (dimarts)	15:30h COMISSIÓ PEDAGÒGICA
28 (dijous)	15.30h COMISSIÓ EVANGELITZACIÓ online. Presentació materials advent i quaresma
30 (Dissabte)	Formació Identitat i Carisma. NOUVINGUTS Germanes de la Caritat a Sencelles
Octubre	
24 (dimarts)	15:30h COMISSIÓ PEDAGÒGICA
Novembre	
16 (dijous)	15.30h COMISSIÓ EVANGELITZACIÓ online.
23 (dijous)	12:45 a 14:00h Formació Estímul Espiritual.
27 (dilluns)	11:30 ORIENTADORS FECIB
28 (dimarts)	15:30h COMISSIÓ PEDAGÒGICA
Desembre	
14 (dijous)	15.30h COMISSIÓ EVANGELITZACIÓ presencial.
Gener	
11 (dijous)	12:45 a 14:00h Formació Estímul Espiritual.
25 (dijous)	15.30h COMISSIÓ EVANGELITZACIÓ online.
29 (dilluns)	11:30 ORIENTADORS FECIB
30 (dimarts)	15:30h COMISSIÓ PEDAGÒGICA
Febrer	
8 (dijous)	12:45 a 14:00h Formació Estímul Espiritual.
22 (dijous)	12:45 a 14:00h Formació Estímul Espiritual.
27 (dimarts)	15:30h COMISSIÓ PEDAGÒGICA
Març	
8 (dijous)	15.30h COMISSIÓ EVANGELITZACIÓ presencial. Treballs previs OEE 24-25
7 (dijous)	12:45 a 14:00h Formació Estímul Espiritual.
21 (dijous)	12:45 a 14:00h Formació Estímul Espiritual.
25 (dilluns)	11:30 ORIENTADORS FECIB
26 (dimarts)	15:30h COMISSIÓ PEDAGÒGICA

Abril	
11 (dijous)	15.30h COMISSIÓ EVANGELITZACIÓ online. Assignació tasques OEE 24-25
30 (dimarts)	15:30h COMISSIÓ PEDAGÒGICA
Maig	
27 (dilluns)	11:30h ORIENTADORS FECIB
28 (dimarts)	15:30h COMISSIÓ PEDAGÒGICA
Juliol	
pendent	Comissió Evangelització presencial. Presentació dinàmica OEE 24-25

Comissió digitalització : TOTS els DIMARTS de 9.00h a 10.30h

3.4 Ús de les instal·lacions més enllà de l'horari lectiu

ACTIVITAT	HORARI	LLOC
Escoleta matineria Dilluns a divendres	7:30 a 9:00 h	Aula gran polivalent
Robòtica Dimarts i dijous	16 h a 17 h	Ed Infantil i 1r primària (aula 4t Ed. Infantil) 2n, 3r, 4t, 5è i 6è primària (Aula 1r primària)
Taekwondo Dilluns i dimecres	16 h a 17 h	Aula gran polivalent
Menjador Jornada contínua	12:30 a 13:30 h	Aula gran polivalent Menjador
Menjador Jornada partida	14:00 a 16:00 h	Menjador
Estudi Jornada partida 3r, 4t, 5è i 6è ed. primària	13:30 a 14:30 h	Aula gran polivalent
Jocs Jornada partida Ed. Infantil, 1r i 2n ed. primària	13:30 a 14:30 h	Ed. Infantil (Pati Ed Infantil) 1r i 2n ed. Primària (Pati gran)

3.5 Periodicitat i organització de les entrevistes individuals i les reunions col·lectives amb les famílies

Es fa una reunió general amb famílies el mes de setembre. Aquesta està convocada per l'Equip Directiu.

Setmanalment, cada família pot contactar amb el tutor/a o especialista, per tenir una entrevista via telefònica, online o presencial.

Per concretar aquestes reunions s'utilitzarà l'agenda del centre o el correu.

Per sol·licitar cita amb l'equip directiu es farà telefònicament o a través del correu.

3.6 Mesures per a l'optimització i l'aprofitament dels espais i recursos

Enguany hem modificat alguns espais per poder donar resposta a les necessitats actuals:

Aula polivalent: escoleta matinera, menjador, psicomotricitat, estudi, activitat extraescolar taekwondo i suport grups.

Aula suport: s'emprarà per fer desdoblaments per treballar la competència lingüística i matemàtica, sempre que sigui possible.

Cada classe té un espai destinat a la biblioteca d'aula.

Aula de música, aula de plàstica i aula de suport.

S'han col·locat taules i cadires al pati de 5è i 6è per donar ús a aquest espai.

S'elaborarà un horari per no coincidir als espais comuns.

4. CRITERIS PEDAGÒGICS PER A L'ELABORACIÓ DELS HORARIS DEL CENTRE.

4.1 Educació Infantil

Per facilitar l'adaptació de l'alumnat de 3 anys, durant la primera setmana de curs, es fa una incorporació progressiva. Es divideix el grups en dos subgrups i aquests venen en dos torns diferents:

Grup A de 9:15 h a 11:15 h

Grup B de 11:30 a 13:30.

Durant la primera setmana de setembre es fa una reunió amb les famílies per explicar el funcionament del curs i resoldre dubtes.

A l'hora d'elaborar horaris es col·loquen primer les sessions d'anglès i música que estan impartides per especialistes.

Les primeres hores es dediquen a la competència lingüística. S'intenta que a 5 anys tinguin suport les dues primeres hores del matí.

4.2. Educació Primària

A l'hora d'elaborar els horaris de Primària es segueix el següent procés:

- a. Es col·loquen primer les hores de l'especialista de música ja que afecta tots els grups de Primària i Infantil, només té 8 hores a la nostra escola.
- b. Es col·loquen les hores d'angles al menys una de les classes els dimecres i dijous al matí per poder coordinar-se a partir d'octubre amb l'auxiliar de conversa.
- c. Es col·loquen les hores de religió a les aules que va l'especialista.
- d. Es col·loquen les hores del professor prejubilat.
- e. Es prioritzen les àrees instrumentals les primeres hores del matí
- f. Es col·loquen les dues hores seguides d'Ed. Física a 5è i 6è per poder desplaçar-se al camp del Collerense a fer la classe.

5. PLA PER A L'AVALUACIÓ, SEGUIMENT I VALORACIÓ DELS RESULTATS ACADEMICS

5.1. Organització del Pla

- Coordinació i supervisió de les sessions d'avaluació dels equips docents.
- A Infantil es faran dues avaluacions i a primària tres avaluacions que es publicaran al GESTIB en les dates previstes i especificades en aquest document.
- Les assignatures es consideren aprovades si els indicadors relacionats amb els criteris d'avaluació han estat superats pels alumnes.
- El professorat que hagi participat en fer les adaptacions curriculars dels/les alumnes que ho necessitin posaran la nota juntament amb el tutor/tutora.
- A cada sessió d'avaluació el tutor/a farà un acta on es reflectirà l'alumnat que té necessitats diferents, les característiques més significatives del grup i les propostes de millora.
- Les sessions d'avaluació i els acords ens serviran per reorganitzar els objectius i les mesures de suport de l'alumnat que no ha arribat a assolir les competències proposades.
- Un alumne promociona si ha adquirit els objectius, continguts i competències mínimes per al seu nivell i te maduresa personal i intel·lectual.
- Un alumne no promociona a Primària si té tres àrees suspeses, una de les quals sigui instrumental.
- L'equip docent és el responsable de la repetició o no d'un alumne.
- Cada trimestre es publicaran les notes de l'avaluació al GESTIB per a les famílies.

- Si un alumne està proposat per repetir s'ha de comunicar a la família quan s'entreguin les qualificacions del segon trimestre.
- La decisió de repetició ha de quedar reflectida i signada a la darrera acta de reunió amb la família.

5. ACTUACIONS REFERIDES ALS PLANS DE CENTRE

5.1. Revisió documents institucions de Centre

	PROJECTES / DOCUMENTS INSTITUCIONALS	ES PROPOSA REVISIÓ		ORGANITZACIÓ I TEMPORALITZACIÓ	RESPONSABLES
		SÍ	NO		
1	Projecte Educatiu de Centre		x		
2	Concreció Curricular	x		Es començarà a actualitzar l'apartat de metodologia a les <i>Programacions Didàctiques</i> .	Equip Directiu/ Claustre
3	Projecte Lingüístic de Centre	x			Equip Directiu
4	Pla d'Acolliment /PALIC	x			Equip Directiu
5	Pla de Convivència (inclou el Pla d'Igualtat i Coeducació)	x			Comissió convivència FECIB
6	Pla d'Atenció a la Diversitat		x		
7	Pla d'Acció Tutorial		x		
8	Reglament d'Organització i Funcionament	x			FECIB



5.2. Pla de Pastoral

CELEBRACIONS I CAMPANYES	Sant Vicenç de Paül	Conèixer la vida del Sant a través de contes, pel·lícules, biografies... Fer un quadre per cursos es treball i els valors de Sant Vicenç de Paül. Aquests quadres es penjaran a la capella.
	Tots Sants	Es realitzaran activitats relacionades amb el dia de tots sants i el dia dels difunts d'acord a la programació de l'Equip de Pastoral juntament amb l'aportació de la comissió de treball específica.
	Advent	Es realitzaran diferents accions d'acord a la programació de l'Equip de Pastoral per aquestes celebracions, juntament amb l'aportació de la comissió de treball específica. Aquest curs està directament relacionat amb l'objectiu del curs "Cuida i estima" i els seus 4 eixos.
	Sant Antoni	Es realitzaran diferents accions d'acord a la programació de l'Equip de Pastoral, per aquestes celebracions, juntament amb l'aportació de la comissió de treball específica.
	La Pau	Es realitzaran diferents accions d'acord a la programació de l'Equip de Pastoral, per aquestes celebracions, i juntament amb l'aportació de la comissió de treball específica.
	Beata Francinaina	Conèixer la vida de la Beata a través de diferents activitats. Trobada a Sencelles amb els alumnes de 6è.



	Quaresma	Es realitzaran diferents accions d'acord a la programació de l'Equip de Pastoral per aquestes celebracions, juntament amb l'aportació de la comissió de treball específica.
	Objectiu del curs	“Cuida i estima” amb 4 eixos vertebradors: -A tu, cuida't i estima't! -Als altres, cuidal's i estima's! -Al món, cuida'l i estima'!! -Déu et cuida i t'estima! Es faran activitats relacionades amb l'objectiu a les celebracions i campanyes realitzades durant el curs.
	Projecte padrins	Es realitzaran diferents accions d'acord a la programació de l'Equip de Pastoral, per aquestes celebracions, juntament amb l'aportació de la comissió de treball específica.
	Campanya Recollida	Es duran a terme diferents campanyes col·laborant amb la Fundació Sant Joan de Déu directament relacionades amb un dels 4 eixos (Als altres, cuidal's i estima's!) de l'objectiu del curs “Cuida i estima”.
	Magic Line	Participació a la caminada solidària “Magic Line” per recaptar donatius per ajudar a les persones en situació de vulnerabilitat.

6. PLA ANUAL DE L'EQUIP D'ORIENTACIÓ I SUPORT A L'APRENTATGE

6.1 Atenció a la diversitat

Entenem la diversitat com una característica natural, intrínseca i la més genuïna de l'ésser humà i que només es pot entendre com un valor.

La diversitat ve condicionada per diversos factors com el social, el cognitiu i/o psicoafectiu.

Així doncs, dins l'escola trobam, per una banda, la diversitat ètnica i cultural, el nivell socioeconòmic i el sistema lingüístic i, per una altra, els coneixements previs que tenen els alumnes respecte a un determinat tema, els estils i hàbits d'aprenentatge, les capacitats intel·lectuals, les maneres d'establir comunicacions, el ritme de treball, l'atenció, la motivació i els interessos de l'alumnat.

També són factors condicionants de la diversitat el vincle afectiu i emocional que s'estableix amb l'alumne, la relació afectiva que estableix l'alumne amb la família i, l'autoconcepte i l'autoestima.

Atendre la diversitat ho entenem com fer que cada alumne avanci el màxim que pugui a partir de les seves capacitats i potencialitats.

6.2 Components de l'Equip de Suport

El curs 2023-24 formen part de l'Equip de Suport:

- L'Equip Directiu
- La orientadora: Mar Servera. Assisteix al centre els dimarts i dimecres de 8'30 a 14h
- P.T : Beatriz Cortés
- A.L. Ed.Infantil i 1r d'Ed.Primària : Maribel Martín
- A.L. 2n,3r,4t,5è i 6è d'Ed.Primària : Beatriz Cortés
- A.T. : Rosa
- P.T.S.C: Margarita Isern
- Mestres de suport

6.3 Objectiu general de l'equip de suport

L'equip de suport tindrà com a objectiu fonamental impulsar i implementar, des d'una perspectiva inclusiva, models organitzatius i metodològics que afavoreixin una resposta educativa de qualitat per atendre la diversitat de tot l'alumnat.

6.4 Objectius prioritaris i actuacions de suport a l'escola

Els objectius prioritaris de suport són els següents:

- Elaborar un pla d'actuació útil i pràctic que tengui com a marc de referència els principis metodològics i organitzatius de l'atenció a la diversitat, així com els acords de claustre.
- Garantir que l'organització del suport respon als principis d'una escola inclusiva.
- Participar en l'organització i desenvolupament i consolidació d'estratègies metodològiques i organitzatives que permetin atendre la diversitat de l'alumnat.
- Atendre l'alumnat nouvingut. (Pla d'acollida)
- Establir relacions fluides i d'ajuda amb els serveis externs que intervenen directa o indirectament en el centre.

- Col·laborar en la realització dels informes individuals sobre necessitats educatives.
- Col·laborar amb el tutor en relació a la tasca que es duu a terme amb les famílies.
- Identificar i valorar possibles necessitats educatives de l'alumnat.
- Prevenir possibles necessitats educatives de l'alumnat.
- Donar una resposta educativa a tot l'alumnat dins del grup de referència, amb un suport dins l'aula i sempre amb grups heterogenis.
- Revisar, modificar i millorar el Pla d'Acció Tutorial i establir una línia de treball coordinada des de 3 anys fins a 6è.

6.5 Protocol d'identificació, detecció i valoració de les necessitats educatives.

A partir del Decret 34/2011 d'abril sobre l'atenció a la diversitat s'estableix el protocol per a la identificació, detecció i valoració de les necessitats educatives a l'escola. El protocol serà el següent:

1. Quan qualsevol mestre detecti possibles necessitats educatives ha d'informar al tutor/a.
2. El tutor/a, amb l'ajuda dels suports, ha de coordinar una recollida d'informació sobre l'alumne/a tant de l'escola com del context familiar.
3. El tutor analitzarà i valorarà la informació recollida.
4. El tutor, informarà al cap d'estudis i aquest a l'equip de suport, aportant la informació recollida.
5. Es valorarà conjuntament la pertinença de fer una demanda d'avaluació psicopedagògica.
6. Si es fa l'avaluació psicopedagògica, en el cas que es determinin necessitats educatives, el tutor amb l'equip de suport iniciaran la resposta necessària. En aquest cas, s'ha de redactar un informe individual sobre necessitats educatives, aquest informe ha de ser redactat pel tutor amb l'ajuda dels mestres de l'equip de suport si escau.
7. Quan es determinin necessitats educatives especials, l'orientador del centre reflectirà les conclusions de l'avaluació psicopedagògica en un informe individual.

6.6 Intervenció de l'equip de suport: Mesures directes i indirectes.

Els objectius de l'equip de suport es duren a terme a través d'estratègies de suport indirecte i/o directe.

a) Estratègies de suport indirecte:

- Assessorament quant a models organitzatius i distribució dels suports del centre.
- Assessorament en relació a l'adaptació de materials, metodologies i estratègies per diversificar la proposta educativa.
- Col·laboració amb els informes individuals sobre necessitats educatives.

b) Estratègies de suport directe:

- Suport dins l'aula i agrupaments heterogenis.

6.7 Criteris per l'assignació de suports als grups

Per assignar els suports es prioritzaran els grups amb més necessitats educatives.

Els horaris de reforç i de suport han de ser flexibles i es poden anar modificant al llarg del curs i en funció de les necessitats.

6.8 Coordinacions de l'equip de suport

Les coordinacions que es duran a terme són les següents:

Coordinació de l'equip de suport : L'equip de suport es reunirà setmanalment. Participaran d'aquestes reunions l'Orientadora, la cap d'estudis, les mestres de suport i la mestra especialista en audició i llenguatge (AL).

Coordinació amb Serveis Externs

- Serveis Socials
- SVAP
- ASPACE
- Fundació Nemo
- Serveis logopèdics privats, si cal

Coordinació amb l'escola Lladó.

Coordinació amb els tutors: les mestres de suport es reuniran periòdicament amb els tutors dels grups amb els quals treballen.

6.9 ACTUACIONS DE L'EQUIP DE SUPORT

- a. Elaborar un pla d'actuació útil i pràctic que tengui com a marc de referència els
- b. principis metodològics i organitzatius de l'atenció a la diversitat.
- c. Garantir que l'organització del suport respon als principis d'una escola inclusiva.
- d. Participar en l'organització i desenvolupament d'estratègies metodològiques i organitzatives que permetin atendre la diversitat de l'alumnat.
- e. Atendre l'alumnat nouvingut (Pla d'acollida)
- f. Establir relacions fluïdes i d'ajuda amb els serveis externs que intervenguin directa indirectament en el centre.
- g. Col·laborar amb els informes individuals de l'alumnat que presenta necessitats educatives.
- h. Col·laborar amb el tutor en relació a la tasca que es duu a terme amb les famílies.
- i. Identificar i valorar possibles necessitats educatives.
- j. Prevenir possibles necessitats educatives.
- k. Donar una resposta educativa a tot l'alumnat dins del grup de referència, amb un suport dins l'aula i sempre amb grups heterogenis.